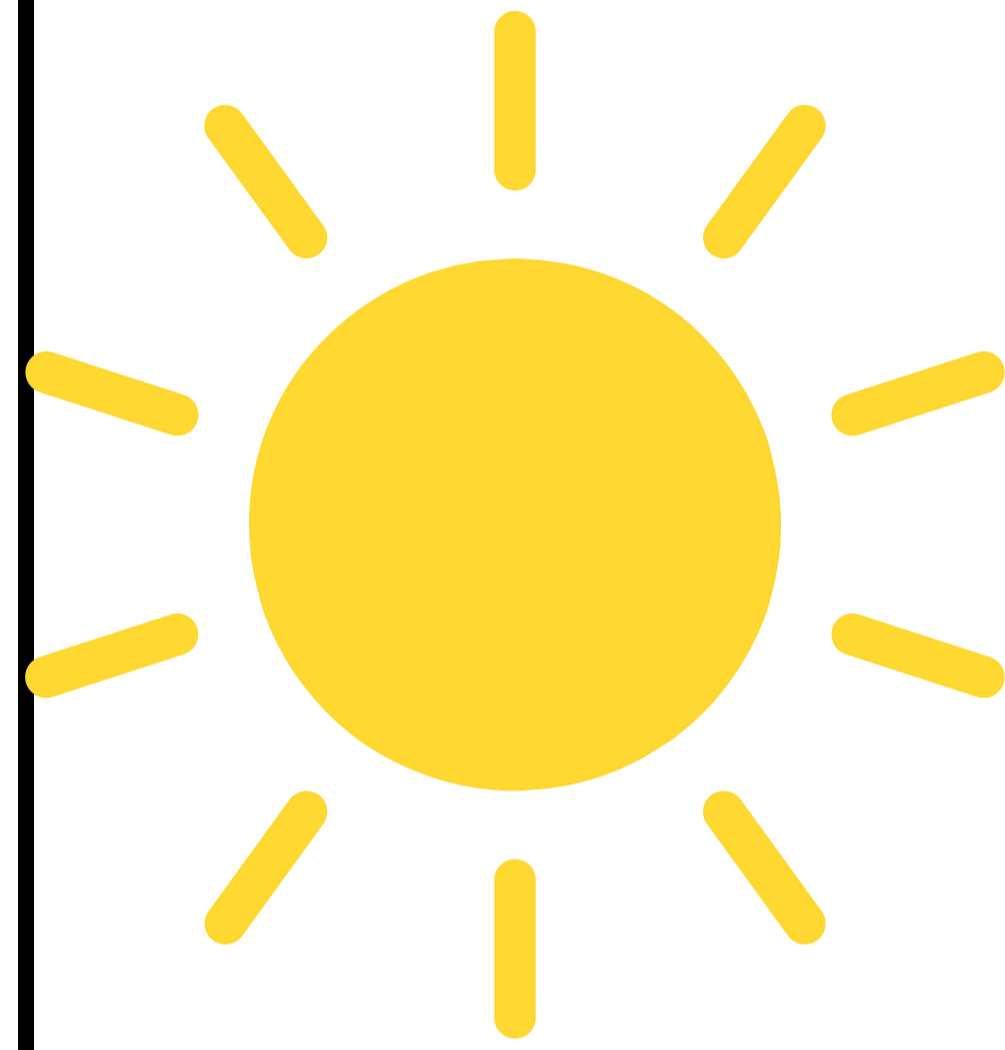


Trainingsplan Frühling 2024



Schönwetter

Montag							
	17.00	17.30	18.00	18.30	19.00	19.30	21.00
Arena							TSA
Baldegg							
Grosser Kunstrasen			Fc I / Fc II	Dd	Dc		1. Mannschaft
Kleiner Kunstrasen				Db			Ba
Mätteli			Ed / Ee				
Schulhaus Central							Nicht verfügbar

Dienstag							
	17.00	17.30	18.00	18.30	19.00	19.30	21.00
Arena							Sen. 30+
Baldegg							Sen. 40+
Grosser Kunstrasen			Gb I / Gb II	Ea / De	Eb		1. Mannschaft
Kleiner Kunstrasen				Ca			5. Liga a
Mätteli			Ga I / Ga II				
Schulhaus Central				Fd I / Fd II			Nicht verfügbar

Mittwoch							
	17.00	17.30	18.00	18.30	19.00	19.30	21.00
Arena							Ba
Baldegg							
Grosser Kunstrasen				Dd			TSA
Kleiner Kunstrasen				Dc			
Mätteli				Db			
Schulhaus Central				Fc I / Fc II			
				Ed / Ee			Sen. 50+
Schulhaus Central							Nicht verfügbar

Donnerstag							
	17.00	17.30	18.00	18.30	19.00	19.30	21.00
Arena							
Baldegg				Ca			1. Mannschaft
Grosser Kunstrasen				Cb			
Kleiner Kunstrasen				Fe I / Fe II			5. Liga b
Mätteli				Gb I / Gb II	Eb		2. Mannschaft
Schulhaus Central					Ea / De		5. Liga a
				Da			
Mätteli				Fb I / Fb II			
Schulhaus Central							Nicht verfügbar

Freitag							
	17.00	17.30	18.00	18.30	19.00	19.30	21.00
Arena							
Baldegg							
Grosser Kunstrasen				Ec			
Kleiner Kunstrasen							
Mätteli							
Schulhaus Central							Nicht verfügbar

Samstag					
	09.00	09.30	10.00	10.30	11.00
Arena					
Baldegg					
Grosser Kunstrasen			Fb		
Kleiner Kunstrasen			Fa		
Mätteli					
Schulhaus Central					

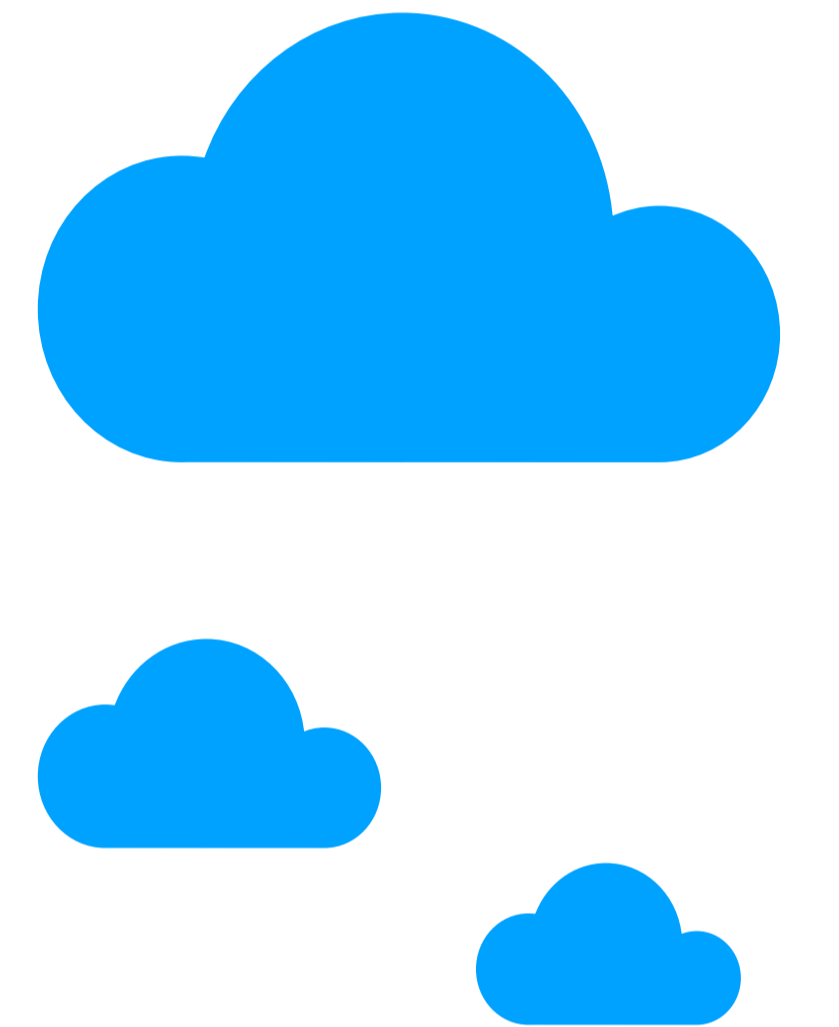
Prioritätenliste Spielbetrieb FC Hochdorf
 Vom TK, nach Weisungen des SFV (Wettspielreglement Artikel 31), erarbeitete Prioritätenliste (Stand August 2017). Die Liste wird je nach Bedarf halbjährlich angepasst. Diese Prioritätenliste gilt sowohl für den Match- wie auch den Trainingsbetrieb, wobei in jedem Fall gilt „Match vor Trainings“.

1. Mannschaft
2. Team Seetal
3. 2. Mannschaft
4. 5. Liga a / 5. Liga b
5. Junioren A / B / C / D
6. E / F / G
7. Sen 30+ / Sen 40+ / Sen 50+ / U65

Bemerkungen zum Trainings- und Spielbetrieb:
 - Witterungs- und Platzverhältnisse beachten (Eigenverantwortung) Unbedingt Anschlagkasten beachten!
 - Bei gutem Wetter müssen die zugeteilten Plätze unbedingt eingehalten werden!
 - Trainingsmaterial nach jedem Training versorgen (Tore aufhängen & abschliessen!)
 - Nach dem Duschen Wasser abstellen, Licht löschen, Kabinen besenrein verlassen
!!! Gesperrte Plätze sind für sämtliche Mannschaften gesperrt !!!
Ausnahme: Das Mätteli darf von E, F & G-Junioren auch bei Schlechtwetter und gesperrtem Platz benützt werden.

Kabinenplan

	Mo	Di	Mi	Do	Fr	
Mo / Di / Do	7	7		7		1. Mannschaft
Di / Do		6		6		2. Mannschaft
Di / Do		1				5. Liga a
Mo / Do	1			1		5. Liga b
Di		4				Sen. 30+
Di		4				Sen. 40+
Mi			7			Sen. 50+
Mo / Mi	3		3			TSA
Mo / Mi	3		3			Ba
Di / Do		1		1		Ca
Di / Do		1		1		Cb
Mo / Do Mädchen	5			5		Da
Mo / Mi Mädchen	2					Schiff
Mo / Mi	5		5			Db
Mo / Mi Mädchen	6		6			Dc
Mo / Mi Mädchen	2		2			
Mo / Mi Mädchen	6		6			Dd
Mo / Mi	6		6			Ea / De
Di / Do		6		6		Eb
Di / Fr		5		5		Ec
Mo / Mi	1		1			Ed / Ee
Di / Do		5				Ef
Sa				3		Fa I / Fa II
Sa				3		Fb I / Fb II
Mi			7	7		Fc I / Fc II
Di		4				Fd I / Fd II
Do				4		Fe I / Fe II
Di Mädchen				4		Ga I / Ga II
Di / Do		4				Gb I / Gb II



Schlechtwetter

Montag							
	17.00	17.30	18.00	18.30	19.00	19.30	21.00
Arena							
Baldegg							
Grosser Kunstrasen			Fc I / Fc II	Dd	Dc		1. Mannschaft
Kleiner Kunstrasen				Db			Ba
Mätteli			Ed / Ee				
Schulhaus Central							Nicht verfügbar

Dienstag							
	17.00	17.30	18.00	18.30	19.00	19.30	21.00
Arena							
Baldegg							
Grosser Kunstrasen			Gb I / Gb II	Ea / De	Eb		1. Mannschaft
Kleiner Kunstrasen				Ca			5. Liga a
Mätteli			Ga I / Ga II				
Schulhaus Central				Fd I / Fd II			Nicht verfügbar

Mittwoch							
	17.00	17.30	18.00	18.30	19.00	19.30	21.00
Arena							
Baldegg							
Grosser Kunstrasen				Dd			TSA
Kleiner Kunstrasen				Dc			Ba
Mätteli				Db			
Schulhaus Central				Fc I / Fc II			Sen. 50+
				Ed / Ee			
Schulhaus Central							Nicht verfügbar

Donnerstag							
	17.00	17.30	18.00	18.30	19.00	19.30	21.00
Arena							
Baldegg							
Grosser Kunstrasen				Ca			1. Mannschaft
Kleiner Kunstrasen				Cb			2. Mannschaft
Mätteli				Fe I / Fe II			5. Liga b
Schulhaus Central				Gb I / Gb II	Eb		5. Liga a
				Da			
Mätteli				Fb I / Fb II			
Schulhaus Central							Nicht verfügbar

Freitag							
	17.00	17.30	18.00	18.30	19.00	19.30	21.00
Arena							
Baldegg							
Grosser Kunstrasen				Ec			
Kleiner Kunstrasen							
Mätteli							
Schulhaus Central							Nicht verfügbar

Samstag					
	09.00	09.30	10.00	10.30	11.00
Arena					
Baldegg					
Grosser Kunstrasen			Fb		
Kleiner Kunstrasen			Fa		
Mätteli					
Schulhaus Central					